

G]6 ]c `7 ? A`  
GngHYa  
GW bY`!  
ghUfHUb`Y]H  
i b[



For iOS

Rev A2 202303

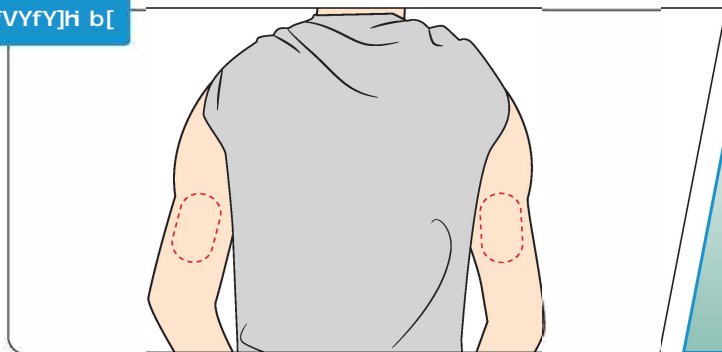
Verwenden Sie Ihr Smartphone, um den obigen QR-Code zu scannen und die Sijoy CKM-App herunterzuladen.

2 5dd `Y]bf]W h/b`

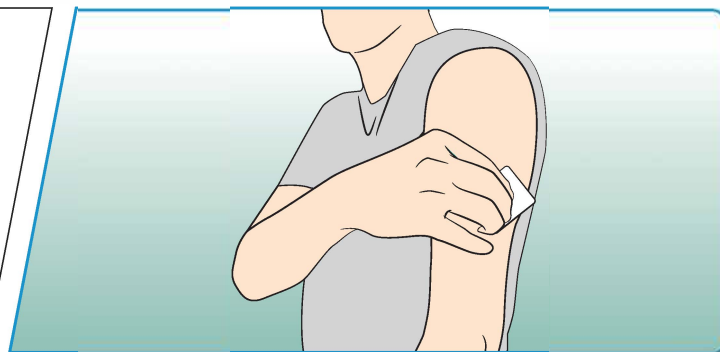


Öffnen Sie die App und tippen Sie auf „Registrieren“ auf dem Anmeldebildschirm. Folgen Sie den Anweisungen der App, um ein Konto zu erstellen.

3 J cfVYfY]h b[



Schritt 1: Wählen Sie eine Stelle auf der Rückseite Ihres Oberarms aus.



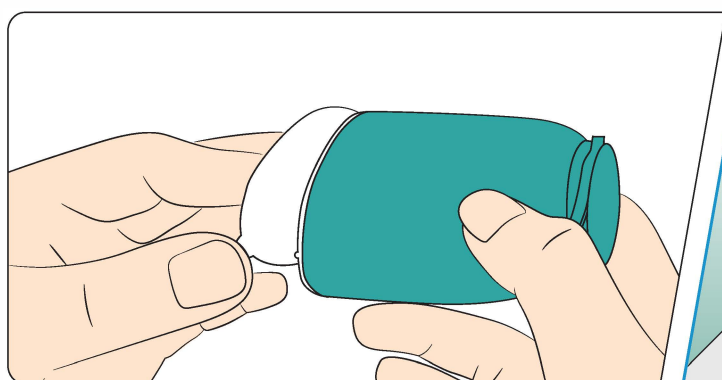
Schritt 2: Verwenden Sie ein Alkoholtupfer, um ölige Rückstände zu entfernen, und lassen Sie Ihre Haut trocknen, bevor Sie den Sensor anbringen.



Schritt 3: Ziehen Sie den Deckel der Sensorsverpackung ab.



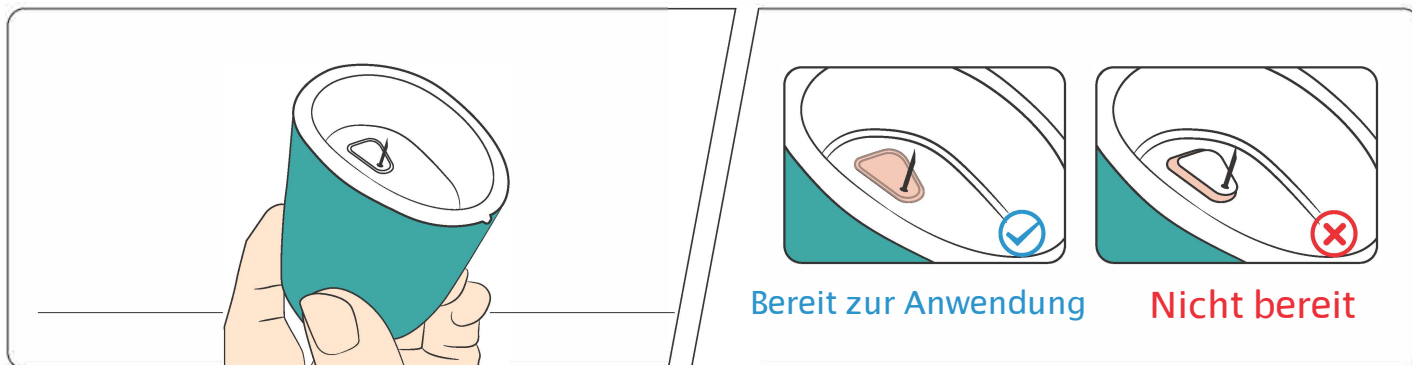
Vorsicht: Die Verpackung sollte auf einer flachen Tischoberfläche abgelegt werden.



Schritt 4: Entfernen Sie die Kappe vom Sensorapplikator.

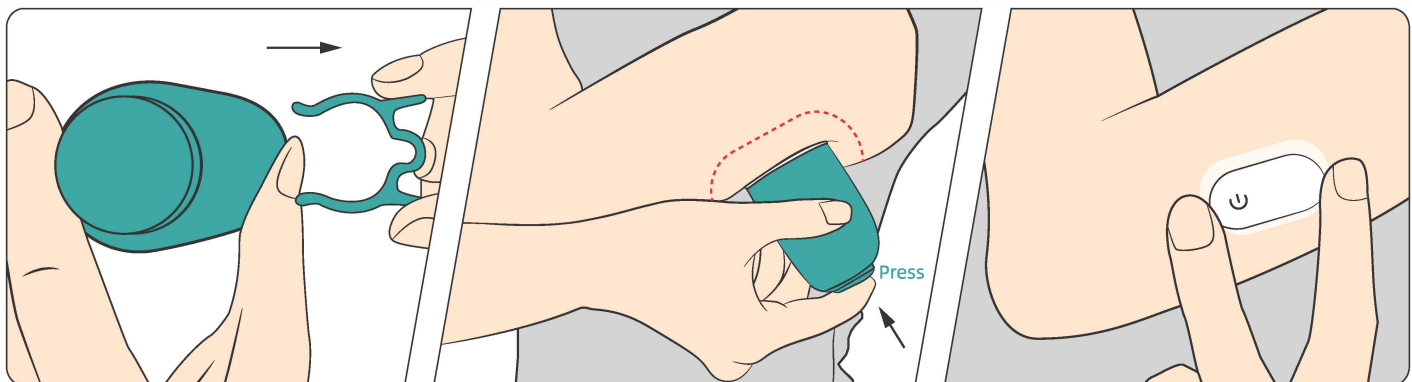


Drücken Sie den Sensorapplikator fest auf die Verpackung, bis er zum Stillstand kommt.



Schritt 5: Heben Sie den Sensorapplikator aus der Sensorsverpackung heraus.

Wenn der Sensor nicht bereit zur Anwendung ist, wiederholen Sie bitte den Druckvorgang aus Schritt 4.

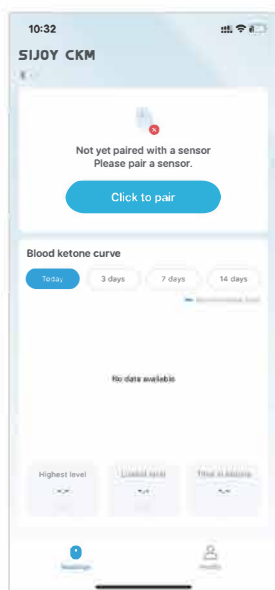


Schritt 6: Drücken und ziehen Sie den Sicherheitsclip heraus.

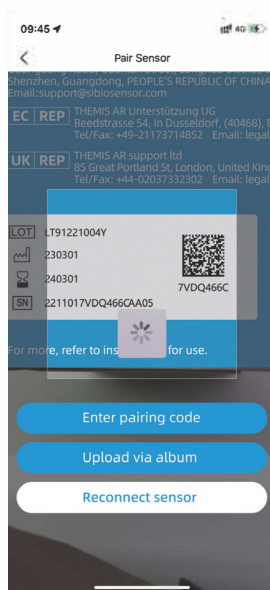
Schritt 7: Platzieren Sie den Sensorapplikator über der ausgewählten Stelle und drücken Sie den Knopf herunter.

Ihr Sensor ist nun korrekt angebracht.

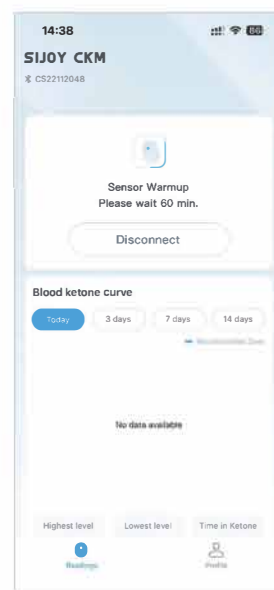
#### ④ App Verwendung



Melden Sie sich in der App an und tippen Sie auf "Click to pair".

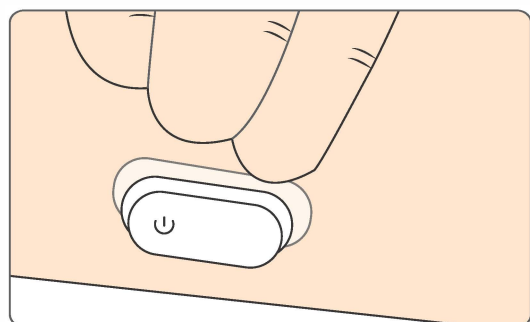


Verwenden Sie die Kamera, um den Code auf der Verpackung zu scannen.



Der Sensor-Aufwärmtimer zeigt Ihnen an, wann Sie mit den Messwerten beginnen können.

#### ⑤ Sensor ersetzen



Ihr Sensor hört nach einer Tragezeit von 14 Tagen automatisch auf zu funktionieren und muss ersetzt werden. Sie sollten Ihren Sensor auch ersetzen, wenn Sie eine Reizung oder Unbehagen an der Anwendungsstelle bemerken.



Sie haben nun die Schnellstartanleitung abgeschlossen und können die App selbstständig erkunden. Gehen Sie zum Benutzerhandbuch, um mehr zu erfahren.



Scannen Sie den Code, um das Benutzerhandbuch in elektronischer Form zu erhalten.